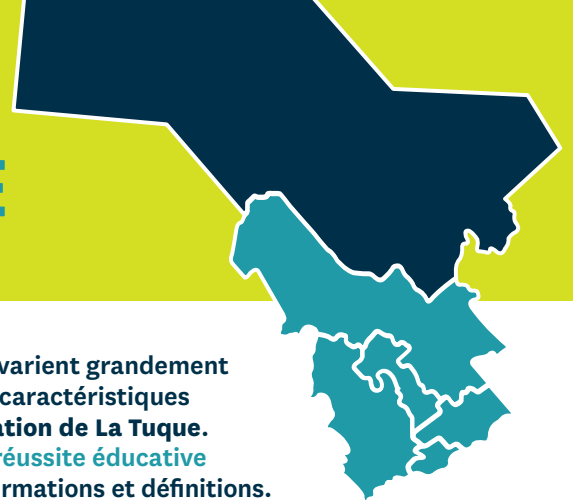


# COUP D'ŒIL SUR... L'AGGLOMÉRATION DE LA TUQUE

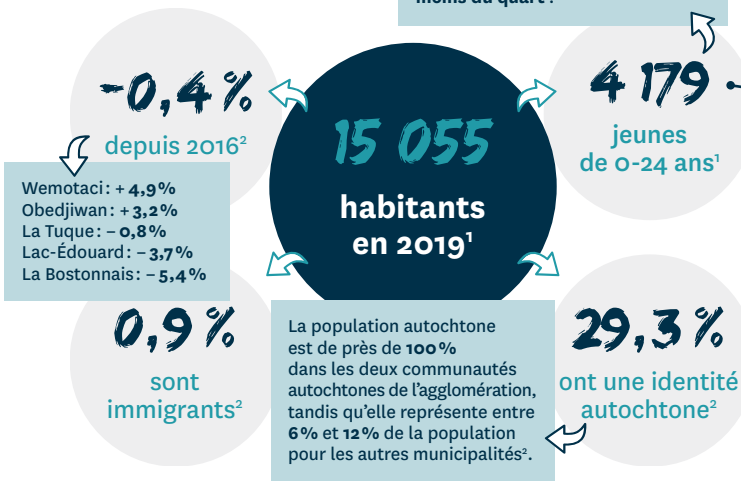


La Mauricie est une grande région où les conditions de vie des habitants varient grandement d'un territoire à l'autre. Cette fiche vise à donner un meilleur aperçu des caractéristiques démographiques, économiques et scolaires des résidents de l'agglomération de La Tuque. Elle est complémentaire au [Portrait de la persévérance scolaire et de la réussite éducative en Mauricie, édition 2020](#), dans lequel vous trouverez de plus amples informations et définitions.

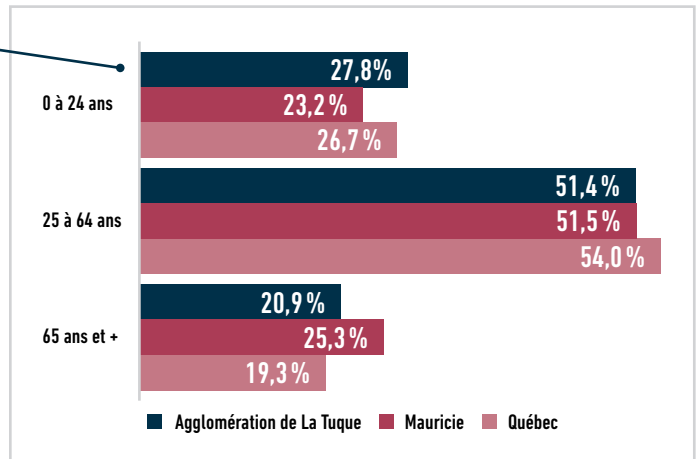
## DÉMOGRAPHIE

Dans les communautés autochtones de Wemotaci et d'Obedjiwan, les jeunes de 0 à 24 ans représentent **plus de la moitié** de la population. Dans les autres municipalités de l'agglomération, ils représentent **moins du quart**.

**!** Puisque les municipalités composant l'agglomération de La Tuque ont des profils très variés, certaines informations de cette fiche sont déclinées à l'échelle des municipalités en plus de l'être à l'échelle de l'agglomération.

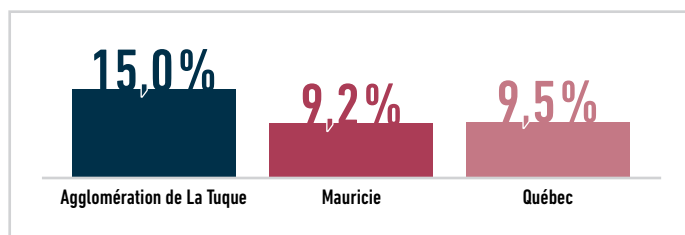


Âge de la population, 2019<sup>1</sup>



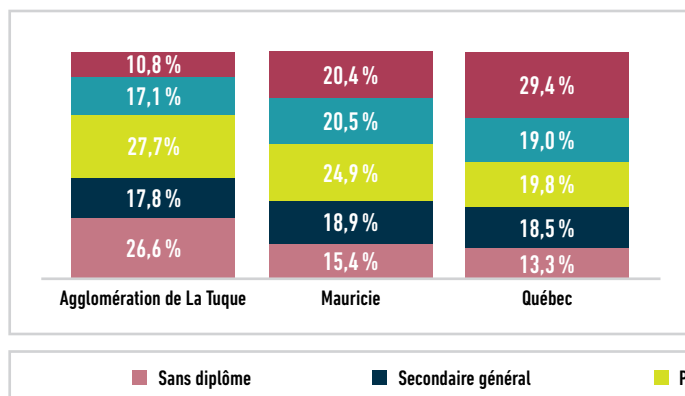
## SOCIO-ÉCONOMIE

Taux de faible revenu après impôt des familles, 2016<sup>3</sup>

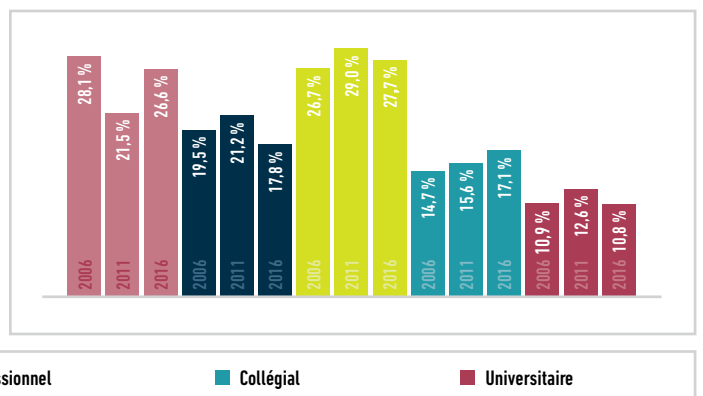


	TAUX D'EMPLOI ET TAUX DE CHÔMAGE, 2016 <sup>2</sup>	TAUX D'EMPLOI	TAUX DE CHÔMAGE
Agglomération de La Tuque		45,9%	11,1%
Mauricie		52,1%	8,0%
Québec		59,5%	7,2%

Plus haut diplôme obtenu, population de 25 à 64 ans, 2016<sup>2</sup>



Plus haut diplôme obtenu, population de 25 à 64 ans, agglomération de La Tuque, 2006, 2011 et 2016<sup>2</sup>

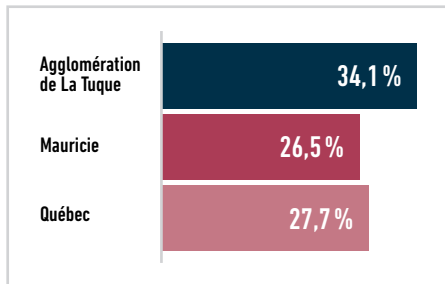


■ Sans diplôme ■ Secondaire général ■ Professionnel ■ Collégial ■ Universitaire



## PETITE ENFANCE

Proportion des enfants de la maternelle vulnérables dans au moins un domaine du développement de l'enfant, 2016-2017<sup>4</sup>



## JEUNES DU SECONDAIRE

QUELQUES CARACTÉRISTIQUES DES ÉLÈVES DU SECONDAIRE, 2016-2017<sup>5</sup>

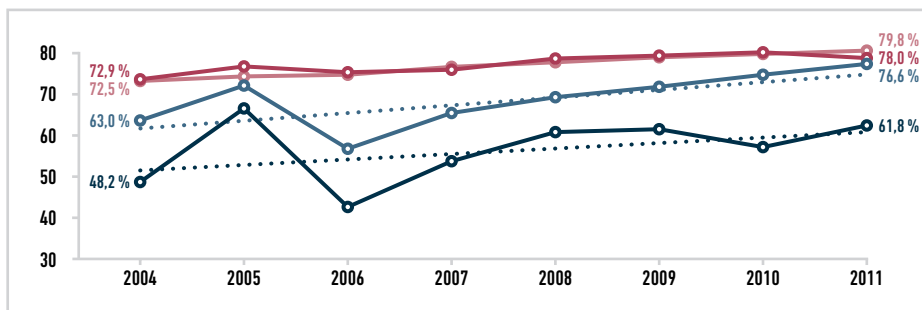
	RLS DU HAUT-SAINT-MAURICE	MAURICIE-CENTRE-DU-QUÉBEC	QUÉBEC
Jeunes en emploi durant l'année scolaire	65,4 %	67,9 %	52,6 %
Jeunes ayant subi des violences à l'école ou sur le chemin de l'école	22,5 %	30,1 %	32,1 %
Jeunes ayant un TDAH diagnostiqué	33,6 %	24,4 %	23,0 %
Jeunes ayant consommé de l'alcool au cours des 12 derniers mois	68,2 %	63,2 %	52,6 %
Jeunes ayant consommé de la drogue au cours des 12 derniers mois	28,5 %	23,8 %	20,0 %
Jeunes présentant un risque élevé de décrochage scolaire	31,9 %	20,3 %	17,5 %

■ / ■ : valeur du RLS ou de la région moins favorable ou plus favorable que dans l'ensemble du Québec.



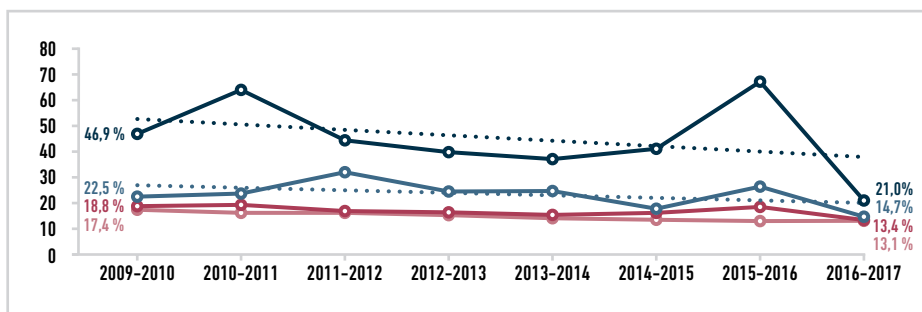
## PARCOURS SCOLAIRES

Taux de diplomation et de qualification après sept ans au secondaire, réseaux public et privé, sexes réunis, cohortes 2004 à 2011<sup>6</sup>



Il peut y avoir des variations importantes selon les années dans les taux de diplomation et de sorties sans diplôme, surtout dans les territoires comptant de petits effectifs. La ligne pointillée, qui représente la tendance, permet de mieux visualiser l'évolution globale de la situation.

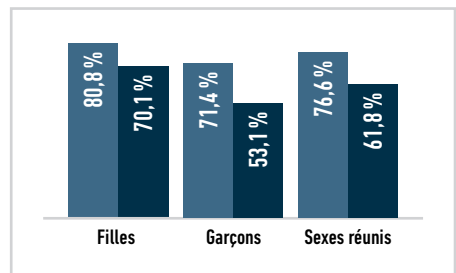
Taux annuel de sorties sans diplôme ni qualification après sept ans au secondaire, réseaux public et privé, sexes réunis, années 2009-2010 à 2016-2017<sup>6</sup>



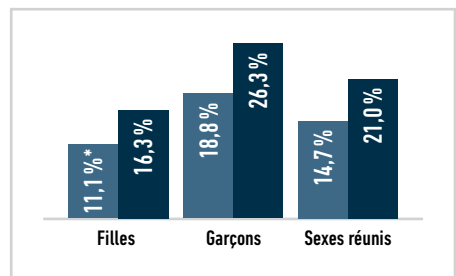
## RÉFÉRENCES

- Institut de la statistique du Québec (2020). La population des régions administratives, des MRC et des municipalités du Québec en 2019, Coup d'œil sociodémographique, no 71, février, L'Institut, p. 1-12
- Statistique Canada (2016). Recensement de la population de 2016, sur le site de [www.cartojeunes.ca](http://www.cartojeunes.ca)
- Statistique Canada (2019). Fichier des familles T1, adapté par l'Institut de la statistique du Québec, Direction des statistiques sectorielles et du développement durable, [En ligne], page consultée le 1<sup>er</sup> juin 2020.
- Simard, M., Lavoie, A. et Audet, N. (2018). Enquête québécoise sur le développement des enfants à la maternelle 2017, Québec, Institut de la statistique du Québec, 126 p.
- Centre intégré universitaire de santé et de services sociaux de la Mauricie-et-du-Centre-du-Québec (2019). Enquête québécoise sur la santé des jeunes du secondaire (EQSJS) 2016-2017 pour le RLS du Haut-Saint-Maurice, [En ligne], disponible ici.
- Ministère de l'Éducation et de l'Enseignement supérieur (2019). Sur le site de [www.cartojeunes.ca](http://www.cartojeunes.ca)

Taux de diplomation et de qualification après sept ans au secondaire selon le sexe, réseaux public et privé, cohorte de 2011<sup>6</sup>



Taux annuel de sorties sans diplôme ni qualification après sept ans au secondaire selon le sexe, réseaux public et privé, année 2016-2017<sup>6</sup>



\* Valeur estimée

Partenaire financier

Québec

Une initiative de la

TREM  
TABLE RÉGIONALE DE L'ÉDUCATION  
DE LA MAURICIE

Ce portrait a été réalisé en collaboration avec ÉCOBES - Recherche et transfert:

ÉCOBES  
RECHERCHE ET TRANSFERT  
CÉGEP DE JONQUÈRE

Dans le cadre de la démarche

REGARD  
360

Partenaire financier

Fondation Lucie et André Chagnon